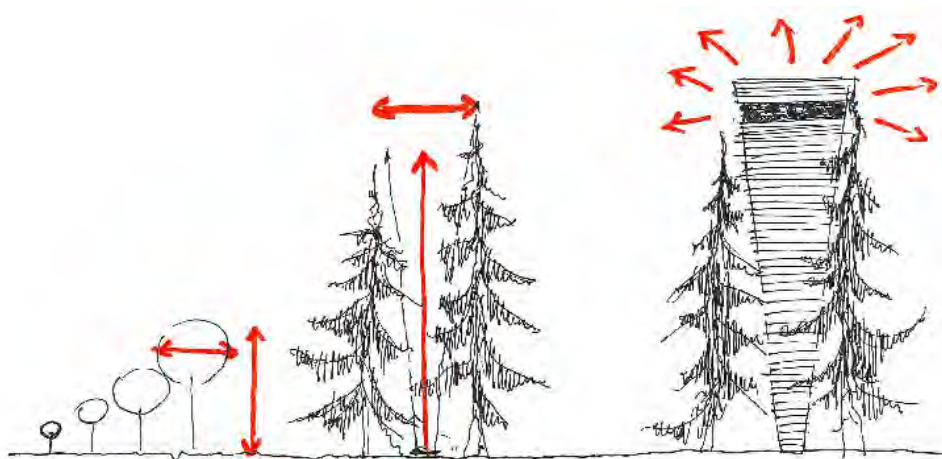


IDEENWETTBEWERB
BEOBACHTUNGSTURM OBERHAUS

okai ARCH. STEFAN THALMANN

2017.10.25



...VOM PFLANZEN UND WACHSEN

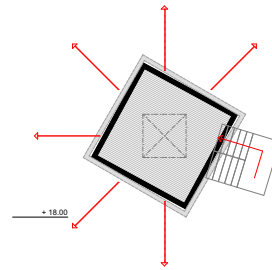
DIE GRUNDGEDANKEN BEI DEN ÜBERLEGUNGEN ZUR GESTALTUNG DES BEOBACHTUNGSTURMES MITTEN IM OBERHAUSER ZIRBENWALD DREHTEN SICH IMMER WIEDER UM DAS THEMA WACHSEN, ZUSAMMENWACHSEN, GRÖßER WERDEN, HERAUSWACHSEN, ÜBERRAGEN...

... ÜBERRAGEN, ABER NUR EIN WENIG...

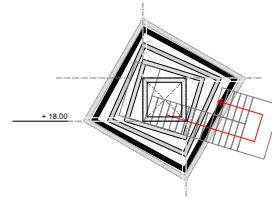
GERADE SOVIEL, UM EINEN GUTEN AUSBLICK ZU ERHALTEN...

5x5 = 25P

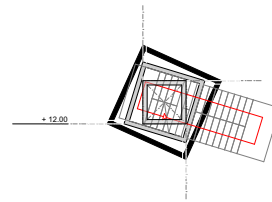
INKL. FERNGLÄSER,
STATIVE, RANGER ETC.



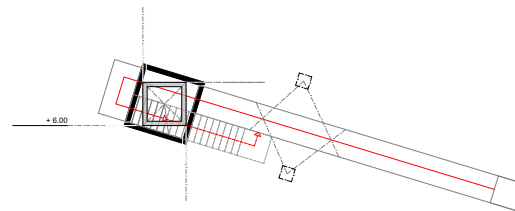
5x5



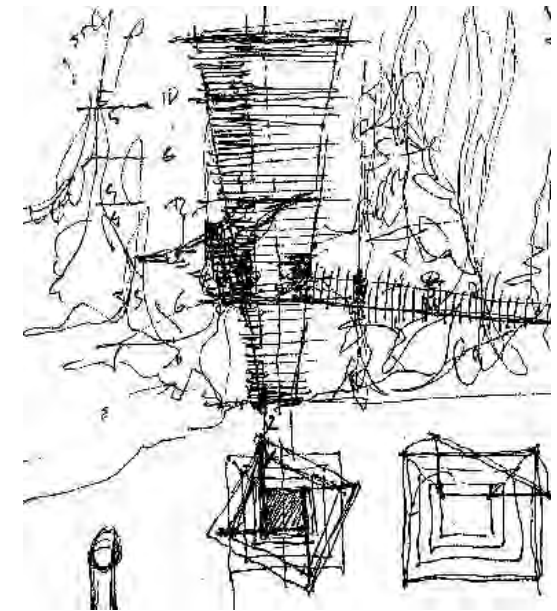
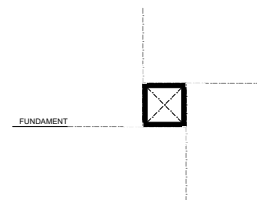
4x4



3x3



2x2



...UND VOM AUSBLICK

DIE FORMALE AUSBILDUNG DES TURMES ENTWICKELT SICH AUS DEN NACH OBEN "WACHSENDEN" UND GRÖßER WERDENDEN PODESTEBENEN. DIE PODESTE ERFAHREN ZUSÄTZLICH EINE DREHBEWEGUNG, WELCHE DEN LINEAR AUSEINANDERSTREBENDEN STÜTZEN FOLGT. SO ERHÄLT DER TURM EINE DYNAMISCHE, BEWEGTE FORM.

DER TURM WINDET SICH DURCH DIE BAUMKRONEN.
ER ÜBERRAGT SIE.
MAN BLICKT ÜBER...

...DIE KRONEN ZU DEN GIPFELN
...ZU DEN WILDTIEREN

UND DARF STAUNEN...



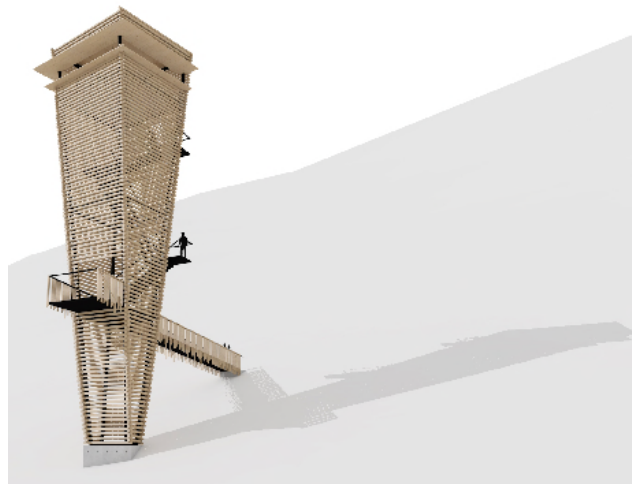
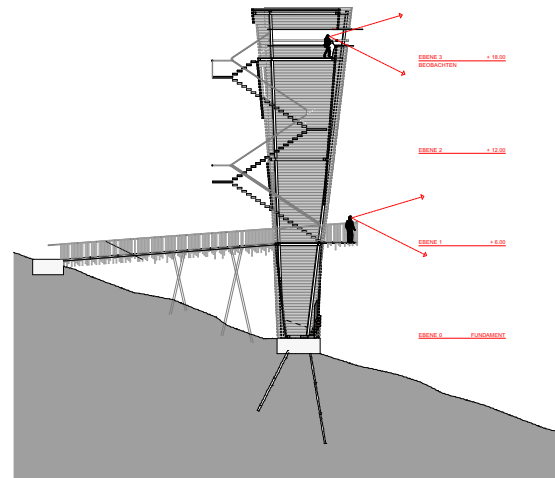
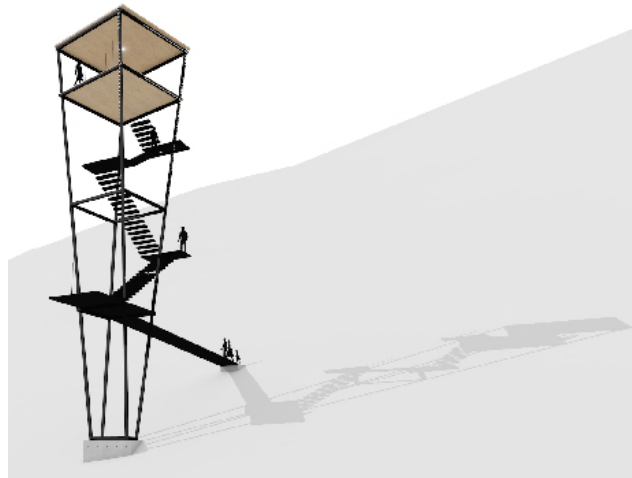
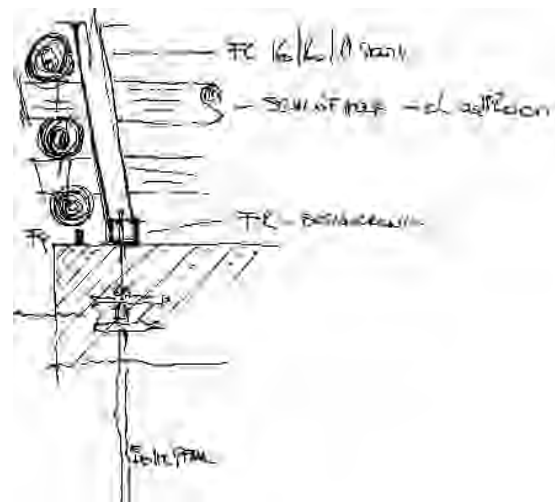
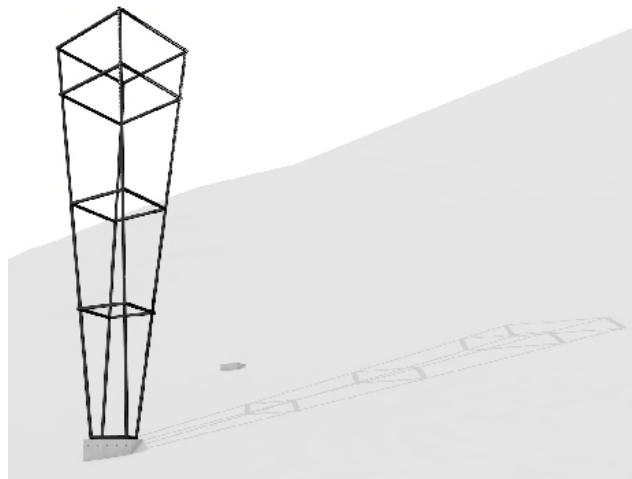
... VOM EINTAUCHEN

DER TURM WIRD IN DER "ZWEITEN" REIHE SITUIERT:
DER STANDORT DES TURMES IST DER WALDRAND, VERDECKT DURCH
DIE VORDERSTEN RANDBÄUME.
ER SOLL SICH NICHT AUFDRÄNGEN, SONDERN NUR NEUGIERIG AUS DEN
BAUMKRONEN RAGEN.
ER SOLL NEUGIERIG MACHEN AUF...

... DEN WALDWEG

... DEN WEG DURCH DIE BAUMSTÄMME
... DURCH DIE ZWEIFE MIT DEN ZÄPFEN
... AN DEN VÖGELN VORBEI

HINAUF ÜBER DIE BAUMKRONEN...



...ZUR KONSTRUKTION

DER TURM IST ALS MISCHKONSTRUKTION AUS STAHL UND HOLZ KONZIPIERT.

ALS PRIMÄRKONSTRUKTION WERDEN AUF DEM FUNDAMENTKRANZ 4 STAHLÄULEN GESETZT, WELCHE DURCH DIE GEDREHTEN PODESTE STATISCH VERBUNDEN WERDEN.

IN DIESEM TURM WIRD DIE TREPPE ALS SEKUNDÄRKONSTRUKTION EINGEBUNDEN.

DABEI DIENT DER "STEG" ALS VERANKERUNG UND KIPPSICHERUNG DES TURMES. DIESE AUFGABE ERFÜLLT ER IN LÄNGS- UND QUERRICHTUNG. FÜR DIE QUERBELASTUNG WERDEN NACH ERFORDERNIS SCHRÄGE AUSSTEIFUNGSSTÜTZEN ANGEORDNET.

DIE HÜLLKONSTRUKTION - DIE FASSADE - SOWIE DIE PODESTEBENEN WERDEN AUS HOLZBALEKEN AUSGEFÜHRT.

STAT. TRAGSTRUKTUR = STAHL
HAPTISCHE STRUKTUR = HOLZ

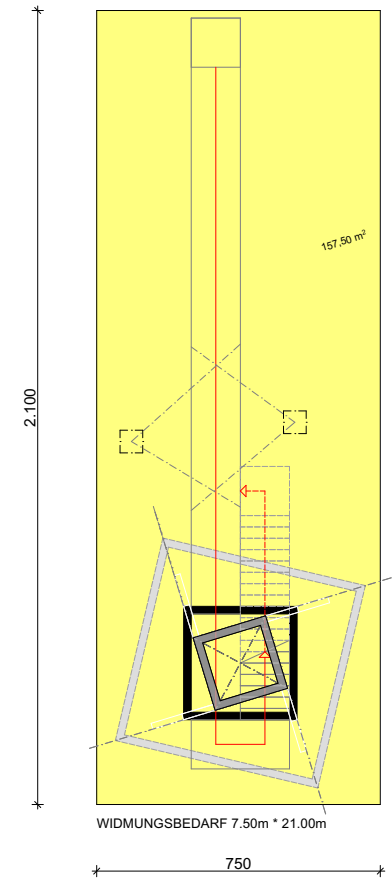


...DER WALD, DIE STÄMME, DIE ZAPFEN...

...UND DIE TRADITIONELLE BAUWEISE DER HEUHARPFEN HABEN UNS ZU EINER EINFACHEN FASSADENKONSTRUKTION INSPIRIERT.

DIE STAHLKONSTRUKTION WIRD MIT SCHLEIFHOLZSTÄMMEN "UMWICKELT". JEDER KRANZ ERGIBT EIN QUADRAT. JEDES QUADRAT IST EIN WENIG GRÖßER UND EIN WENIG GEDREHT. DADURCH ENTSTEHT EINE LEICHTE, GEDREHTE FIGUR. EIN KUBISCHER TWISTER AUS BAUMSTÄMMEN.

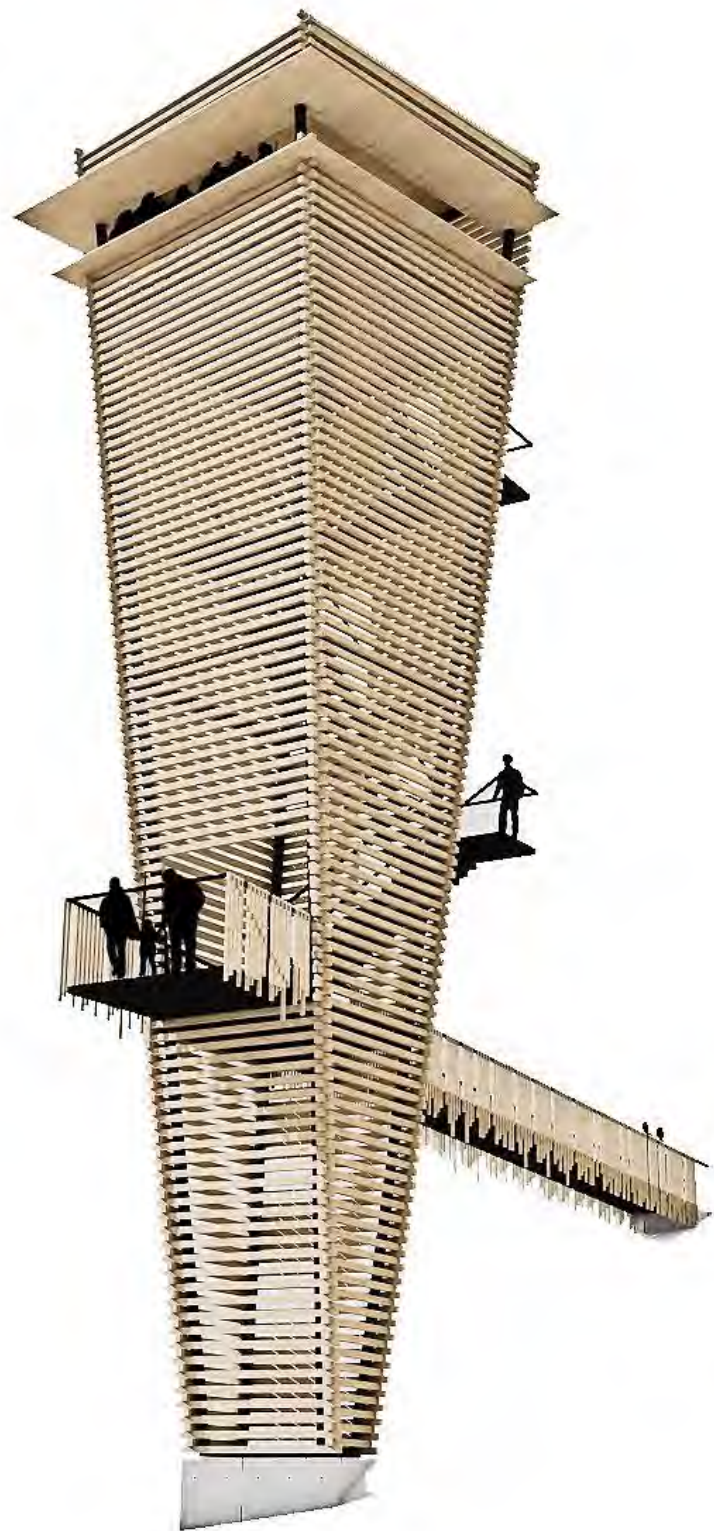
EIN TURM DER BEWEGT.



...ZUM STANDORT...

...DES TURMES.
 WIR ORDNET UNS DER WEGEFÜHRUNG UNTER. MIT DER FÖRDERUNG,
 DEN TURM OBERHALB DER ALM IN DER ZWEITEN BAUMREIHE ZU
 PLATZIEREN.
 IN DER NÄHE DES WASSERFALLS. ALS DOPPELNUTZEN.
 EIN ZUSÄTZLICHER BLICK.
 IM FRÜHSOMMER DIE GISCHT.
 UND EIN UNERWARTETER EFFEKT - ÜBER DEN BÄUMEN.

BLICKE DIE BEWEGEN.



TURM...ISCH



TURM + STEG

...WIE ES AUSSCHAUEN WÜRDEN...

